

Flexi Plug

DESCRIPCIÓN:

Flexi Plug es un dispositivo temporizador inteligente para acuarios. Este "timer" controla los ciclos de encendido/apagado de cualquier equipamiento eléctrico de hasta 1500w de consumo a través de su teléfono celular o Tablet via bluetooth. Este innovador dispositivo nos abre un nuevo mundo de posibilidades a la hora de administrar y controlar iluminación, bombas, equipo de filtración o cualquier equipamiento eléctrico que conectemos. A través de una sencilla e intuitiva interface, la aplicaciones gratuitas para IOS o Android nos permiten configurar y personalizar multitud de funciones según las necesidades de nuestro acuario remotamente y con una sola pulsación.

Todo el control del acuario en la palma de su mano.

Este dispositivo es muy fácil de instalar y nos va a facilitar enormemente la gestión de su acuario. Para comenzar a usarlo basta con cuatro pasos: conéctelo a la corriente, conéctele el dispositivo que desee controlar, emparéjelo a su celular y configure las muchas posibilidades que Flexi Plug le ofrece. No importa que el acuario se quede sin suministro eléctrico temporalmente. Flexi Plug posee energía de reserva, y al volver el suministro eléctrico comenzará a funcionar con la hora actual y su memoria EPROM no perderá las configuraciones que usted guardó.

Conectividad a prueba:

Es 100% compatible con todos los dispositivos basados en los sistemas operativos IOS (7.0 o superior) o Android (4.3 o superior). Se comunica con ellos mediante tecnología Bluetooth 4.0. Cada Flexi Plug permitirá recibir comandos de hasta 5 dispositivos como celulares o tabletas simultáneamente. Al mismo tiempo, cada uno de ellos puede conectarse y administrar hasta 5 Flexi Plug distintos; cada uno con una función determinada en el o los acuarios. Su operatividad y flujo de datos es muy estable, recuperándose de forma automática si su dispositivo quedase fuera del rango de cobertura, que puede alcanzar hasta los 15 metros. El emparejamiento es inmediato y fácil. Por supuesto, Flexi Plug puede operar de forma automática sin necesidad de estar cerca de su teléfono. Con lo cual, podrá usar su dispositivo inteligente como interruptor manual, para administrar los dispositivos, o para reconfigurar o revisar sus opciones. Flexi Plug almacenará las configuraciones en su memoria para operar en modo automático, y gracias a su batería interna no perderá estos datos incluso si se queda sin suministro de corriente durante varias horas.

Funcionalidad:

Aunque sus posibilidades de funcionamiento son casi ilimitadas, el interface operativo de este dispositivo divide sus funciones en tres categorías. Control de la iluminación, control del filtro y bombas y control de otros dispositivos. Dentro de sus funciones, puede accionar hasta cinco ciclos diarios de encendido y apagado, programar en modo rápido un periodo de encendido o apagado en un dispositivo para realizar labores de mantenimiento o alimentar a sus peces o corales, o encender y apagar manualmente su equipo como en un interruptor tradicional. ¡Y todo a más de diez metros de distancia!

CARACTERÍSTICAS Y ESPECIFICACIONES TÉCNICAS:



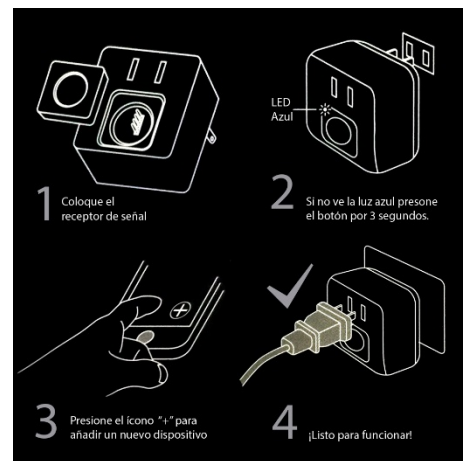
Medidas: (l x a x h mm)	54 x 54 x 48
" (con embalaje mm)	115 x 115 x 60
Peso: (g)	70
Corriente (V/Hz)	100-240 / 50-60
Capacidad máxima: (w)	1,500
Bluetooth: (versión)	4.0 BLE
Compatible: IOS	IOS 7-0
Compatible: Android	4.3



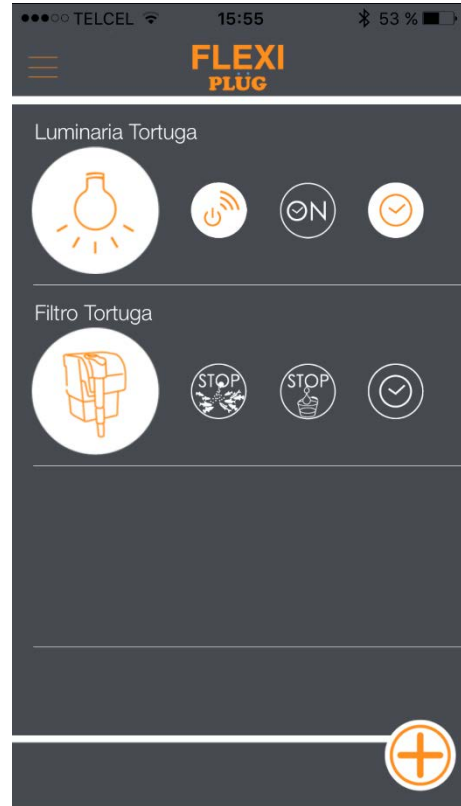
MANUAL DE INSTRUCCIONES:

Instalación:

- Flexi Plug cuenta con dos módulos operativos. El módulo emisor con su indicador LED y el módulo eléctrico que contiene las patillas del enchufe. Abra las dos solapas de la caja y extraiga ambos módulos.
- Ponga el módulo emisor en su alojamiento correspondiente en el módulo eléctrico que contiene las pastillas de enchufe. (observe el gráfico adjunto) →
- Ahora conecte el dispositivo en una toma de corriente, verificando que sea compatible con su dispositivo.
- Si observa que se enciende un indicativo LED azul el aparato estará listo para comenzar el emparejamiento. De lo contrario, pulse el botón del módulo emisor durante tres segundos hasta ver el indicador azul encendido.
- Descargue la aplicación gratuita "Flexi Plug" en su proveedor oficial IOS o Android. A continuación, asegúrese de tener activa la antena Bluetooth en el teléfono y ejecute la aplicación.
- Pulse el botón "+" que verá en la primera pantalla del interface. Inmediatamente detectará su dispositivo.
- Ahora le ofrecerá elegir entre tres opciones: Sistema de iluminación, filtro o bomba u otro tipo de equipo.



- NOTA: Al seleccionar la opción “Filtro o Bomba” le ofrecerá elegir entre tres opciones: Filtro 1, Filtro2 o bomba. Esto es así porque las funciones que ofrece variarán según la selección que elija.
- NOTA: Si elige la opción “otro dispositivo” se activará la cámara de fotos del teléfono, permitiendo hacer una fotografía del dispositivo en cuestión.
- Una vez elegido podrá nombrar el equipo conectado por ejemplo “luz blanca”, “bomba de circulación” o “Espumador de proteínas”.
- Ahora ya está listo para programar su temporización. Verá su dispositivo con el nuevo nombre en una lista.
- Si seleccionó “iluminación” el primer botón representará una bombilla. Al pulsarla, le permitirá cambiar de nuevo el tipo de dispositivo si lo desea. Con ello cambiará este icono y todas las funciones relativas al tipo de dispositivo.
- El segundo botón más pequeño, representa a un interruptor manual, que se comportará en función a la opción que hayamos seleccionado:
 - “Iluminación” Al pulsarlo una vez, alternará entre encendido o apagado en modo manual con prioridad sobre la programación existente. Si no devuelve el estatus del interruptor como estaba anteriormente, este cambiará con el próximo ciclo de temporización programado y comenzará a funcionar en modo automático.
 - Si seleccionó el modo “Filtro” este botón presentará un gráfico de unos peces comiendo. Si lo pulsa una vez, apagará el filtro durante 5 minutos, indicándolo en el botón. Al pulsarlo de nuevo, el periodo de apagado será de 15 minutos y al pulsarlo por tercera vez el período será de 30 minutos. Por último, la cuarta vez que lo pulse volverá a encenderse y se suspenderá el período de apagado.
 - Si seleccionó “otro dispositivo” este botón se comportará como un interruptor manual, al igual que en la opción de “Iluminación”
- El tercer botón desde la izquierda también varía su función según seleccione una de las tres funciones:
 - “Iluminación” En caso de encontrarse la iluminación apagada, puede encenderla durante un período concreto de tiempo: Si lo pulsa una vez, encenderá la luz durante 10 minutos, (también se encenderá el segundo botón, el interruptor) indicándolo el dato en el propio botón. Al pulsarlo de nuevo, el periodo de encendido será de 30 minutos y al pulsarlo por tercera vez el período será de 1 hora. Por último, la cuarta vez que lo pulse volverá a apagarse y se suspenderá el período de encendido. Se apagarán el segundo y el tercer botón.
 - “Filtro o Bomba” Aparece un ícono de “stop” que representa un cambio de agua o mantenimiento. Se comporta igual que el segundo botón, pero el período es ahora de 30 minutos, 1 hora y 2 horas.
 - “Otro dispositivo” tiene el mismo funcionamiento que en la opción “Filtro o Bomba”, sólo cambia el ícono por un reloj.



- El cuarto botón representa la función temporizador, y sus características son comunes para todos los modos de función. representa un ícono de un reloj.
 - Al pulsarlo, el menú presenta una lista de 5 programaciones posibles, (01, 02, 03, 04, 05) que permiten establecer ciclos de apagado distintos durante un período de 24 horas.
 - Para activar un ciclo de temporización deslice su interruptor a la izquierda para ponerlo en verde. Si desea configurar un programa pero no desea ejecutarlo, desactívelo deslizando nuevamente el botón para ponerlo de color gris.
 - Para configurar el tiempo de encendido/apagado, seleccione una de los 5 programas. Abrirá un nuevo interface que divide en dos partes: "From" para la hora de encendido y "To" para la hora de apagado. Deslice con el dedo los valores que desee configurar. Al finalizar, guarde los cambios pulsando el botón "done"
 - NOTA: Los horarios en cada programa han de ser consecutivos para no generar contradicciones. Si configura horarios contradictorios; por ejemplo, si en el programa "01" a una hora concreta la luz está en "ON y en el programa "03" a la misma hora está en "OFF" Flexi Plug tomará por válida la opción más alta en la lista de programas. En este caso prevalece la configuración del programa "01"

AVISOS:

Puede conectar varios Flexi Plug a la vez, realizando sobre cada uno de ellos una configuración independiente; o bien puede conectar varios celulares a un solo dispositivo Flexi Plug. Cuando supera los 5 dispositivos emparejados, se borrará el emparejamiento más antiguo.

Si observa que se establece un conflicto de emparejamiento y no reconoce correctamente su dispositivo, borre todas las configuraciones en su teléfono y desempareje su Flexi Plug en las opciones del menú principal. A continuación comience de nuevo el emparejamiento y la configuración.

SEGURIDAD:

- Este dispositivo está homologado bajo todos los estándares legales en materia de seguridad y medio ambiente vigentes en Europa y México para este tipo de dispositivos. No obstante observe las precauciones pertinentes para este tipo de dispositivo, y tome las medidas de seguridad necesarias al enchufarlo cerca de un recipiente con agua o en entornos excesivamente húmedos.
- Este dispositivo no puede abrirse ni repararse. Si presenta averías, quemaduras por descarga eléctrica o corto, o no funciona correctamente considere descartarlo y sustituirlo por otro nuevo.
- No supere el consumo máximo de 1500w. Podría producir un fallo eléctrico serio en el temporizador y en el dispositivo que conecte, así como daños severos en la instalación eléctrica de su hogar. Así mismo, recomendamos instalar por seguridad un regulador de voltaje eléctrico con el fin de proteger la integridad física tanto de los circuitos del temporizador como de los dispositivos conectados a él.
- Este dispositivo no es sumergible. No puede usarse a la intemperie, bajo la luz directa del sol o funcionar bajo temperaturas extremas (0-50°C) o con una humedad relativa excesivamente alta. Esto provocaría riesgos de fallo eléctrico, averías en el aparato o acortaría radicalmente la vida útil del dispositivo.
- Flexi Plug no es un juguete. Manténgalo alejado de niños, personas con capacidad sensorial reducida o mascotas. Además tenga la precaución de restringir el acceso a la aplicación que controla el dispositivo, con el fin de evitar configuraciones indeseadas en la administración de su acuario.
- Flexi Plug es un dispositivo eléctrico y electrónico pensado para ser usado en acuarios de forma responsable. Si destina este aparato para otros fines fuera de controlar equipos para acuarios y sobre todo, por encima de su capacidad de consumo máximo, lo hará bajo su responsabilidad.