

bond™

Ideal para montar fragmentos de coral a las rocas en acuarios de arrecife.

Compuesto adhesivo plástico de baja temperatura de fusión.

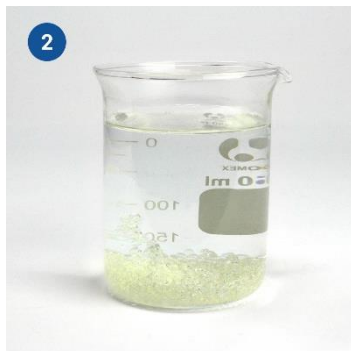
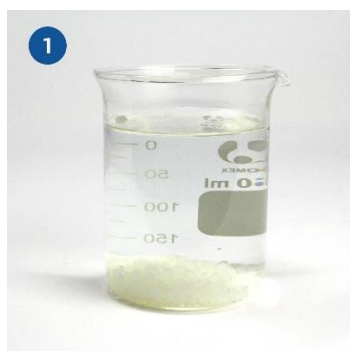
Puede calentarse de nuevo para ser reutilizado varias veces.

Es fácil y seguro para trabajos en su acuario.

Es atóxico e inerte al agua.

bond™ es un adhesivo plástico único en su categoría debido a su baja temperatura de fusión. bond™ se puede usar para fijar piezas de coral a las rocas o para unir varias de ellas para obtener cimientos más estables en los acuarios de arrecife. En agua dulce es muy práctico para unir rocas, raíces u otros elementos decorativos para formar una decoración de forma muy cómoda. bond™ es completamente atóxico e inerte al agua, así que no producirá ningún impacto en la química de su acuario. bond™ requiere una temperatura de fusión mucho más baja que productos similares, por lo que es mucho más seguro y fácil trabajar con él. Si es necesario, bond™ puede recalentarse y reutilizarse varias veces hasta lograr el resultado deseado.

Manual de instrucciones:



1.- Agregue la cantidad deseada de bond™ para trabajar con agua caliente a una temperatura aproximada de 45°C (113 ° F). Tenga cuidado de no sobrecalentar bond™ ya que será difícil de manejar con seguridad. (No es necesario hervir el agua).

2.- Al introducirlo en el agua tibia, bond™ cambiará su aspecto lentamente de blanco a transparente a medida que comience a derretirse y agruparse. Una vez que bond™ adquiere una textura transparente y maleable estará listo para usarse.

3.- Saque el adhesivo plástico del agua y comience a amasarlo para eliminar el aire o el agua atrapado en su interior. bond™ ahora se puede trabajar para darle cualquier forma requerida para fijar corales a las rocas, para unir varias rocas o distintos objetos sólidos en su acuario.

A medida que bond™ se enfría, se endurecerá y volverá a su color blanco original. Esto lleva aproximadamente de 10 a 15 minutos, pero variará dependiendo de la temperatura a la que se haya calentado previamente y de la temperatura ambiente. Si es necesario, bond™ puede recalentarse y amasarse varias veces hasta que se logren los resultados deseados.

Tenga precaución al permitir el uso de este producto con niños o personas con capacidades sensoriales diferentes. bond™ no es un juguete. No permita su acceso a mascotas. Si es ingerido o presenta dudas de seguridad con este producto consulte la ficha técnica de seguridad del fabricante:

Liga de descarga del documento "Safety Data Sheet" (SDS)

<https://www.dropbox.com/sh/iu6wapszkkosrca/AABanhmRmj7IYIO074YoOLmTa?dl=0>